

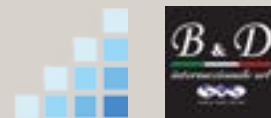
 **nuove forme**  
ARREDAMENTI SU MISURA

**nuove**  
FARMACIE

**nuove**  
IDEE E PROPOSTE



PROGETTAZIONE - GESTIONE - CONSULENZA - ASSISTENZA TECNICA



## CHI SIAMO

**nuove forme** e B&D Internazionale srl hanno dato vita ad una collaborazione che permetta alle due realtà di proporsi al farmacista come specialisti del settore, per garantire un lavoro su misura e chiavi in mano. Affidarsi ad un team di esperti per la progettazione e l'allestimento della propria farmacia è una scelta che a lungo termine si ripercuote positivamente sul fatturato e sul comfort degli operatori. E' fondamentale studiare ogni spazio della farmacia, per creare ambienti funzionali e allo stesso tempo di design.

**nuove forme** è una realtà nata dall'esperienza artigianale, maturata dal 1990 nel settore del mobile. Da anni produce e realizza arredamenti su misura per soddisfare ogni esigenza del committente, opera interventi di arredo ex-novo, manutenzioni e restyling ponendo particolare attenzione alla cura del dettaglio e alla realizzazione artigianale del prodotto. **nuove forme** è in grado di lavorare tutti i tipi di materiali, dai più tradizionali ai più innovativi, avvalendosi di collaborazioni con artigiani del territorio e gestendo ogni fase esecutiva, di realizzazione e di allestimento con grande competenza. Tutto il processo produttivo viene seguito da un team specializzato, fino alla consegna e al montaggio, eseguito sempre nel rispetto delle tempistiche prestabilite.

L'Architetto Maurizio Beretta ha sviluppato la sua attività e la sua esperienza collaborando con qualificate aziende del settore arredamento per farmacie dal 1986. Opera la sua consulenza con la formula "chiavi in mano" e nel 2013 costituisce, fondendosi, la B&D Internazionale srl per progettare, gestire, fornire consulenza ed assistenza tecnica, di immagine commerciale ed amministrativa nei settori di architettura, grafica, urbanistica, ingegneria civile ed industriale. Un team di professionisti lavora con la costante attenzione all'evoluzione del mercato, per risolvere le problematiche della farmacia, per impiegare e gestire aziende industriali ed artigianali di vari settori. B&D internazionale srl adotta un know-out comunicativo per realizzare farmacie qualificate e tutte le fasi di lavoro sono seguite ed assistite in ogni particolare.



vision

FAVORIRE ATTRAVERSO L' ARREDO  
UN'OTTIMA ESPERIENZA IN FARMACIA

mission

PASSIONE E COMPETENZA PER SEGUIRE  
LE FASI PROGETTUALI ED ESECUTIVE



## **PROGETTAZIONE & CONSULENZA**

Analisi dei bisogni, studio delle specifiche problematiche e progettazione eseguita per soddisfare le particolari esigenze del farmacista. Studio della disposizione degli arredi e distribuzione dei settori merceologici in funzione di una ottimizzazione degli spazi di vendita.

## **KNOW-HOW EDILE**

Le opere edili sono eseguite per adottare soluzioni di qualità nel rispetto delle normative. Selezione dei migliori materiali e utilizzo delle tecnologie più indicate per i lavori edili ed impiantistici. Esecuzione di tutte le fasi tecniche, amministrative e burocratiche. Coordinamento delle maestranze di cantiere.

## **ARREDAMENTO PENSATO PER VOI**

Layout di arredo definito e pensato in base alle caratteristiche fisiche del locale. Arredo realizzato su misura per adattarsi alle specifiche esigenze senza limiti di forma, materiali e finiture. Personalizzazione totale di tutto il mobilio necessario all'arredamento di un locale farmacia.

## **MARKETING & GRAFICA**

Realizzazione di una strategia di vendita personalizzata. Esposizione mirata e proposta espositiva accattivante. Consulenza marketing e visual merchandising. Studio di una veste grafica coordinata per tutta la farmacia.

**B&D Internazionale srl** Via Consiglio dei sessanta 99, 47891 Dogana RSM  
bm.internazionale@gmail.com - arch. M. Beretta 335 6358897

**NUOVE FORME SNC** Via G. Galilei 10, 61020 Montecalvo in Foglia (PU)  
www.nuoveforme-arredamento.it - nuoveformesnc07@gmail.com - 0722 594205





## ALCUNE REALIZZAZIONI

*libero servizio*



*aree specialistiche*



*area gioco bambino*



*su due piani*



*il naturale*



# PROPOSTE/VISUALIZZAZIONI RENDER

*Banco Prescrizione ed espositivo*



*comunicazione*



*dermocosmesi*



## ELEMENTI D'ARREDO

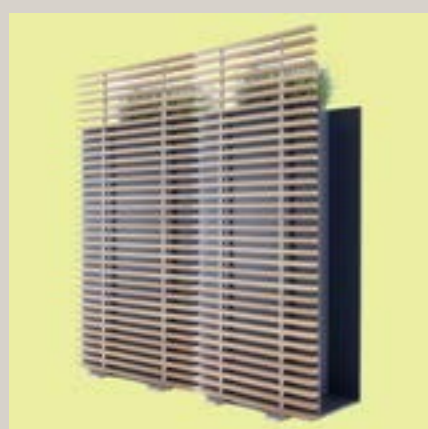
BOX CONSULENZA E VARI SERVIZI

ABBATTIMENTO BARRIERE ARCHITETTONICHE

PARETI ESPOSITIVE E AUTOPORTANTI

ELEMENTI DI COMUNICAZIONE

VISUALIZZAZIONE DEI SETTORI SPECIALISTICI



# REFERENZE

## LOMBARDIA

Farmacia SACRI VASI - Mantova / MN  
Farmacia GUIDOTTI - Sustinente / MN  
Farmacia PANCHERI - Leffe / BG

## FRIULI VENEZIA GIULIA

Farmacia ALL'ALPE - Gosaldo / BL  
Farmacia BELLAVITIS - Pordenone / PN

## VENETO

Farmacia CENTRALE - Taglio di Pò / RO  
Farmacia MAROCCHI - Vigonovo / VE

## LIGURIA

Parafarmacia HEALTH BEAUTY CHIC - Genova

## EMILIA ROMAGNA

Farmacia BERNI - Scandiano / RE  
Farmacia MERLI FURLANETTO - Guastalla / RE  
Farmacia S. LORENZO - Montese / MO  
Farmacia FACCHINI - Motta sulla Secchia / MO  
Farmacia ROSTA - Camposanto / MO  
Farmacia BULGARELLI - Verica di Pavullo / MO  
Farmacia LODI - Soliera / MO  
Farmacia MUZZIOLI - S. Prospero sul Panaro / MO  
Farmacia della SPERANZA - Carpi / MO  
Farmacia S. MICHELE - Montale Rangone / MO  
Farmacia ZONA - Finale Emilia / MO  
Farmacia NEGRINI - Finale Emilia / MO  
Farmacia BRUNI - Modena  
Farmacia S. FAUSTINO - Modena  
Farmacia ADRIATICA - Porto Garibaldi / FE  
Farmacia STABELLINI - Formignana / FE  
Farmacia S. BENEDETTO - Ferrara  
Farmacia LODI - Ferrara  
Farmacia MARANGONI - Argenta / FE  
Farmacia SANTI - Portomaggiore / FE  
Farmacia CANTELLI - Cento / FE  
Farmacia CAPECCHIACCI - Migliaro / FE  
Farmacia S. LUCIA d. CROCE - Casalecchio di R. / BO  
Farmacia Comunale di BARICELLA - Baricella / BO  
Farmacia di CALDERARA - Calderara di Reno / BO  
Farmacia GRIMALDI - Sasso Marconi / BO  
Farmacia di MONTE SAN PIETRO - Calderino / BO  
Farmacia BRUNI - Bologna  
Farmacia di CORTICELLA - Bologna  
Farmacia DELLA STAZIONE - Bologna  
Farmacia della SCALA - Bologna  
Farmacia DELLO STERLINO - Bologna  
Farmacia MARCO POLO - Bologna  
Farmacia MORATELLO - Bologna  
Farmacia NUOVA S. RUFILLO - Bologna  
Farmacia SAN MARTINO - Bologna  
Reale Farmacia TOSCHI - Bologna  
Farmacia AL VELODROMO - Bologna  
Farmacia SARTI - Castel San Pietro Terme / BO  
Farmacia LOLLI - Monghidoro / BO  
Farmacia dell'AUTOSTRADA - Imola / BO  
Farmacia di RASTIGNANO - Rastignano / BO  
Farmacia DELL' OROLOGIO - S. P. in Casale / BO  
Farmacia MONTANARI - Mezzolara / BO  
Farmacia del SANTERNO - Ponticelli di Imola / BO  
Farmacia GUARIENTO - Loiano / BO

Farmacia di MONGHIDORO - Monghidoro / BO  
Farmacia CALZATI - Castello Serravalle / BO  
Farmacia DRAGHETTI - Castello d' Argile / BO  
Farmacia BERGAMASCHI - Monte S. Pietro / BO  
Farmacia Della CICOGNA - San Lazzaro di Savena / BO  
Farmacia OPERA S. TERESA del B. GESU' - Ravenna  
Farmacia CICOGNANI - Ravenna  
Farmacia CARIOLI - S. Pietro in Vincoli / RA  
Farmacia LANZONI - Cesena / FC  
Farmacia S. EGIDIO - Cesena / FC  
Farmacia FIORITA - Cesena / FC  
Farmacia BUSSANDRI - Gambettola / FC  
Farmacia ADRIA. - Cesenatico / FC  
Farmacia MERLI PAOLUCCI - Villamarina, Cesenatico / FC  
Farmacia GRASSI - Cesenatico / FC  
Farmacia ZAMPIERI - San Giorgio di Cesena / FC  
Farmacia BROCCOLI - Gatteo Mare / FC  
Farmacia MAGNANELLI - S. Mauro Pascoli / FC  
Farmacia di POGGIO BERNI - Poggio Berni / RN  
Farmacia ARRIGONI - Rivabella di Rimini / RN  
Farmacia RASPONI - San Vito / RN  
Farmacia TONINI - Bellaria / RN  
Farmacia FRATTI - Miramare di Rimini / RN  
Farmacia RIVAZZURRA - Rivazzurra / RN  
Farmacia CALDARI - S. Mauro Mare / RN

## MARCHE

Farmacia PAGLIALUNGA - Calcinelli / PU  
Farmacia TINTORI - Gabicce Mare / PU  
Farmacia VECCHIETTI & MICELLI - Canavaccio / PU  
Farmacia FEDERICI - Cupramontana / AN  
Farmacia AVITABILE - Senigallia / AN

## TOSCANA

Farmacia AZZERLINI - Empoli  
Farmacia GUANDALINI - Lastra Signa / FI  
Farmacia BARGIONI - Firenze  
Farmacia CUCCOLI - Firenze  
Farmacia MOLTENI - Firenze  
Farmacia SAN GIUSTO - Scandicci / FI  
Farmacia COMUNALE N°9 - Scandicci / FI  
Farmacia TANGANELLI - Tavernelle Val di Pesa / FI  
Farmacia SARTI - Prato  
Farmacia GALARDI - Sansepolcro / AR

## LAZIO

Farmacia COTOGNI - Monterotondo / RM  
Farmacia PALLI - Monterotondo Scalo / RM  
Farmacia CURIO DENTATO - Roma  
Farmacia DE ANGELIS - Roma  
Farmacia FETTARAPPA - Roma  
Farmacia LEOPARDI - Roma  
Farmacia MORREALE - Roma  
Farmacia NICCOLINI - Roma

## CALABRIA

Farmacia SCERRA - Delianuova / RC

## SICILIA

Farmacia TERRANA - Porto Empedocle / AG  
Farmacia FONZO - Catania / CT  
Farmacia RUSSO - Macchia di Giarre / CT  
Farmacia GUADAGNINO - San Cataldo / CL

NB : l'elenco della referenze è composto da realizzazioni prodotte, sia integralmente che parzialmente, durante gli anni di attività delle due società. Si declinano eventuali nominativi che per vetustà o cambiamenti vari non risultano più attuali.

 **nuove forme**  
ARREDAMENTI SU MISURA

Via Galileo Galilei 10, 61020 - Montecalvo in Foglia (PU) ITALY  
PIVA e COD. FISC. 02294950411

Sede amministrativa +39 0722 594205  
e-mail [nuoveformesnc07@gmail.com](mailto:nuoveformesnc07@gmail.com)  
sito web [www.nuoveforme-arredamento.it](http://www.nuoveforme-arredamento.it)



Senior architect pharmacy - Arch. Maurizio Beretta +39 335 6358897  
Resp. commerciale - Nardi Andrea +39 331 3442404  
Resp. produzione - Dini Luciano +39 337 1529892  
Ufficio progettazione - Dini Alessandra +39 0722 594205